



RISQUES NATURELS

LES GESTES QUI SAUVENT QUE FAIRE EN CAS DE FEUX DE FORÊT ?

S'INFORMER ET SE PRÉPARER EN AMONT d'un feu de forêt

1

Renseignez-vous

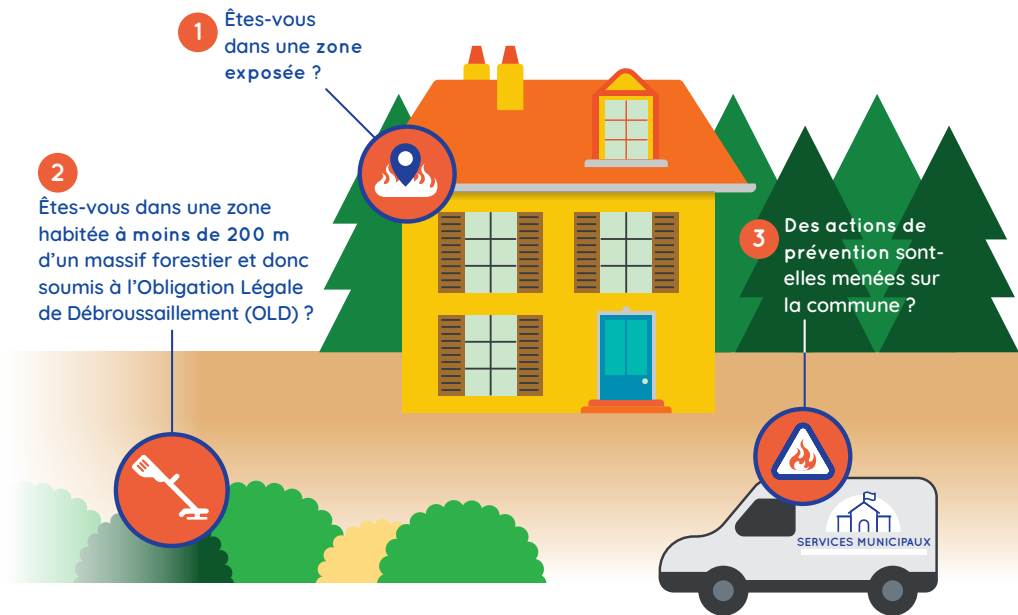
Auprès de votre mairie ou en ligne pour connaître l'historique de votre région, *via* le Plan de prévention des risques incendie de forêt s'il existe.



1 Êtes-vous dans une zone exposée ?

2 Êtes-vous dans une zone habitée à moins de 200 m d'un massif forestier et donc soumis à l'Obligation Légale de Débroussaillage (OLD) ?

3 Des actions de prévention sont-elles menées sur la commune ?



► Un incendie de forêt est souvent causé par **une action humaine, intentionnelle ou non**, mais également **par l'action naturelle de la foudre**.

► **Le changement climatique** participe à l'assèchement de la végétation et augmente ainsi le risque de feux de forêts.

De manière générale sur des sites internet dédiés



GÉORISQUES



www.georisques.gouv.fr/risques/feux-de-foret



La base de données PROMETHÉE



www.promethee.com/incendies



ASSURANCE
PRÉVENTION
Les assureurs se mobilisent

en partenariat avec



WEDODATA

© Assurance Prévention - 2021



RISQUES NATURELS
Que faire en cas
de feux de forêt?

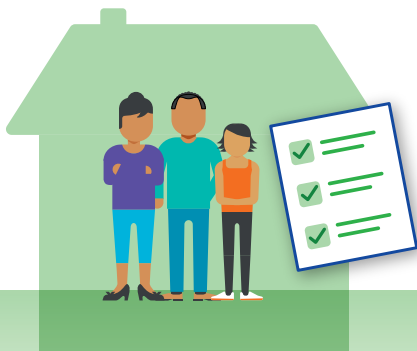
S'INFORMER ET SE PRÉPARER EN AMONT d'un feu de forêt

Complétez votre Plan
familial de Mise en sécurité



Il est important de familiariser
tous les membres de votre foyer
à ce dispositif.

[www.interieur.gouv.fr/
Media/Securite-civile/Files/
je-me-protège-en-famille](http://www.interieur.gouv.fr/Media/Securite-civile/Files/je-me-protège-en-famille)



2

Soyez attentif aux informations
de vigilance et d'alerte

Informations d'alerte



EN CAS DE FEUX DE FORÊT,
L'ALERTE PEUT ÊTRE TRANSMISE
PAR DIFFÉRENTS CANAUX :



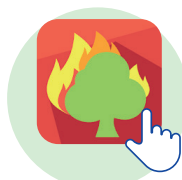
Les radios locales, via la radio ou
leurs applications mobiles



Les sirènes du Réseau National
d'Alerte (connues pour retentir tous
les premiers mercredis du mois)



Les SMS (automates
d'appel ou « cell
broadcast », services
d'assurance)



Des applications mobiles
spécialisées, comme
Prévention incendie
qui permet de donner
l'alerte si on est témoin
d'un départ de feu et
informe en temps réel
du niveau de risque des
forêts autour de vous.



Le compte Twitter dédié
du ministère de l'Intérieur
@Beauvau_Alerte et celui
de votre Préfecture

ASSURANCE
PRÉVENTION
Les assureurs se mobilisent

en partenariat avec



WEDODATA

© Assurance Prévention - 2021



RISQUES NATURELS

Que faire en cas de feux de forêt?

S'INFORMER ET SE PRÉPARER EN AMONT d'un feu de forêt

3

Adaptez votre maison pour en faire un refuge sûr

- 1 Éviter tous éléments en plastique sur les ouvertures et la façade (comme du PVC pour les volets ou la gouttière).
- 2 Nettoyer régulièrement la façade, la toiture et les gouttières afin d'éviter l'accumulation de débris combustibles (feuilles ou aiguilles).
- 3 Prévoir des volets pour occulter les ouvertures, de préférence des volets en bois massif de plus de 2 cm d'épaisseur.
- 4 Éloigner les combustibles de l'habitation (réserve de bois, citernes et bombones de gaz ou de fioul).
- 5 Prévoir des grillages fins pour occulter les bouches d'aération.
- 6 Vérifier l'étanchéité des ouvertures à la fumée.

Les règles à respecter



gouvernement.fr/risques/preparer-son-kit-d-urgence



Les objets essentiels à prévoir dans votre zone de refuge



Kit d'urgence avec eau, trousse médicale, double des clés de la maison et de la voiture, nourriture...
Guide de préparation sur le lien.



Une lampe de poche et une radio (avec des piles de rechange). Les informations sont transmises par Radio France, France Info, France Bleu...



Un extincteur et des tuyaux d'arrosage : équipements indispensables. Si vous avez une piscine, équipez-vous d'une motopompe.



Des vêtements faiblement inflammables (en coton par exemple, les matières synthétiques sont à bannir) recouvrant le plus possible votre corps, ainsi que des lunettes de soleil et des gants épais. Pensez également à vous munir de couvertures de survie.

ASSURANCE PRÉVENTION
Les assureurs se mobilisent

en partenariat avec



TÉLÉPHONE PORTABLE : LE COUTEAU-SUISSE DE L'URGENCE



Accéder facilement aux informations utiles (kit d'urgence, documents numérisés, numéros d'urgence programmés...)



Suivre l'évolution de la situation via la radio et les réseaux sociaux dédiés



Vous signaler via sa lampe de poche



Ne pas oublier de garder chargée une batterie externe





RISQUES NATURELS

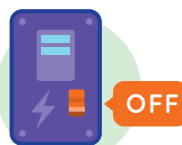
Que faire en cas de feux de forêt?

LIMITER LES CONSÉQUENCES d'un feu de forêt

Avant la crise



Sauf demande particulière des autorités, n'allez pas chercher les enfants à l'école, c'est l'école qui s'occupe d'eux dans le cadre d'un Plan Particulier de Mise en Sécurité.



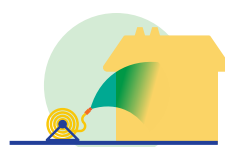
Coupez votre ventilation, votre compteur électrique et votre compteur à gaz. Vérifiez que le bouchon de votre citerne de fuel est bien fermé.



Vérifiez qu'il n'y a pas des bouteilles de gaz ou des bidons de liquides inflammables oubliés à proximité de votre maison. Ils peuvent être immergés, le cas échéant, dans votre piscine afin de les protéger des effets thermiques.



Apposez des linges humides sur les ouvertures et les aérations pour empêcher la fumée d'entrer. Préparez-en pour vous également. En cas de fumée, vous pourrez vous couvrir la bouche et le nez avec.



Arrosez les façades des bâtiments avant l'arrivée du feu. L'arrosage préventif des végétaux n'est pas nécessaire car il n'a pas d'impact sur la résistance au feu des plantes.



Mettez à l'abri le matériel d'arrosage et gardez-le à portée de main.



Mettez à l'abri les mobiliers de jardin et autres équipements combustibles.



Assurez-vous que l'accès pour les secours est dégagé.



Fermez les portes, les fenêtres, les soupirax et les aérations et rabattez vos volets.



Pensez à vos voisins et vérifiez que les personnes âgées ou handicapées ont pris leurs dispositions.



Si vous n'avez pas d'endroit où vous mettre à l'abri, évacuez les lieux très tôt avant les premières fumées, en amont de l'alerte, et regagnez un refuge.



Si vous avez un garage « en dur » fermé, mettez-y votre voiture. Sinon éloignez-la des habitations. En ultime recours, garez votre voiture avec les vitres fermées, contre une des façades de votre bâtiment opposées à la direction du feu.

ASSURANCE PRÉVENTION

Les assureurs se mobilisent

en partenariat avec



WEDODATA

© Assurance Prévention - 2021



RISQUES NATURELS

Que faire en cas de feux de forêt?

LIMITER LES CONSÉQUENCES d'un feu de forêt

Pendant la crise

1 UN FRONT DE FLAMMES

Si vous êtes en **sécurité chez vous**, attendez qu'il soit passé pour sortir. Ne quittez les lieux qu'à la demande des secours ou des autorités.

Si vous êtes en **voiture**, ne sortez pas de l'habitacle et éloignez-vous dans le sens contraire du déplacement du feu.

2 LE FEU

Il peut se propager très rapidement et atteindre jusqu'à **près de 5 km/h** en fonction du relief.

3 LES FUMÉES

Elles arrivent avant le feu et sont **très toxiques**.

Une **fumée noire** indique que des végétaux secs brûlent ; une **fumée blanche**, des végétaux humides.

4 Attention aux vitres non protégées par des volets, elles peuvent exploser avant l'arrivée des flammes.

5 Ne pas téléphoner inutilement aux secours, sauf pour demander vous-même de l'aide.

6 Si vous remarquez des foyers résiduels même sans flamme, arrosez-les abondamment à leur base ou étouffez-les avec du sable ou de la terre.

Après la crise

ASSURANCE PRÉVENTION

Les assureurs se mobilisent

en partenariat avec



Contactez rapidement votre assureur et ses services d'assistance éventuels selon votre garantie.



Prenez connaissance des démarches nécessaires à l'indemnisation sur le site de **France Assureurs**.

franceassureurs.fr/assurance-multirisques-habitation-la-garantie-incendie/

